

Kohdenumero 11548

## Asunto, Helsinki - Kannelmäki, 55m<sup>2</sup>

### Pelimannintie 20 E

Parvekkeellinen kaksio hyvällä sijainnilla Kannelmäessä! Hissitalon 2. kerroksessa sijaitseva asunto on hyväkuntoinen ja pohjaratkaisu on selkeä. Olohuoneesta on kulku tilavalle lasitetulle parvekkeelle, joka avautuu ilta-aurinkoon, noin lännen suuntaan. Asunnossa on tilava, moderni kylpyhuo...

## Kohteen perustiedot, sijainti ja aluetiedot

Kohdetyyppi	Asunto
Talotyyppi	Kerrostalo
Kohdenumero	11548
Maakunta	Uusimaa
Kunta	Helsinki
Kaupungin- / kunnanosa	Kannelmäki
Osoite	Pelimannintie 20 E
Postinumero	00420
Postitoimipaikka	Helsinki
Palvelut	Terveyskeskus 200 m, Kauppakeskus Kaari 1,1 km
Liikenneyhteydet	Bussipysäkki talon edessä ja juna-asema 500 metrin päässä
Päiväkodit ja koulut	Kannelmäen peruskoulu kävelymatkan päässä, Pelimannintien ala-aste, useampia päiväkoteja, Suomalais-Venäläinen koulu 3 km

### Erityispiirteitä

### Lisätiedot

Kannelmäki on Helsingin Kaarelan kaupunginosan osa-alue ja Kaarelan peruspiirin osa-alue. Kannelmäki sijaitsee reilun kymmenen kilometrin päässä Helsingin keskustasta, ja sen rajoina ovat etelässä Kehä I, idässä Hämeenlinnanväylä, sekä lännessä ja pohjoisessa Mätäjoki. Näiden teiden vuoksi Kannelmäessä on hyvät liikenneyhteydet.

Kannelmäen kadunnimistön teemoina ovat musiikki ja Pohjanmaan pitäjät. Alun perin alueen nimi oli Vanhainen - Gamlas, joka tulee Kannelmäkeen ulottuneen Gamlas-tilan nimestä ja sen suomennoksesta. Asukkaiden toivomuksesta nimeksi vaihdettiin vuonna 1959 Kannelmäki. Kannelmäen omaleimainen kirkko valmistui vuonna 1968. Kannelmäen palvelut ovat keskittyneet vuonna 1959 avattuun Erkki Karvisen suunnittelemaan ostoskeskukseen, Kannelmäen aseman ja Sitratorin ympäristöön sekä vuonna 2013 valmistuneeseen Kauppakeskus Kaareen. Kannelmäen asema on yksi Vantaankosken radan lähijunan asemista. Asemalla pysähtyvät I- ja P-junat. Aseman vieressä sijaitsee Länsi-Helsingin kulttuurikeskus Kanneltalo. (lähde: Wikipedia)

## Kohdekuvaus, huoneiston kunto ja kerrokset

Kohdekuvaus	Parvekkeellinen kaksio hyvällä sijainnilla Kannelmäessä! Hissitalon 2. kerroksessa sijaitseva asunto on hyväkuntoinen ja pohjaratkaisu on selkeä. Olohuoneesta on kulku tilavalle lasitetulle parvekkeelle, joka avautuu ilta-aurinkoon, noin lännen suuntaan. Asunnossa on tilava, moderni kylpyhuone sekä kattavasti varusteltu keittiö, jossa runsaasti kaapistoja sekä hyvin tilaa myös ruokailuryhmälle. Alueen palvelut ovat erittäin kattavat, kauppakeskus Kaari on noin 600 metrin päässä. Kannelmäen laajat puistoalueet ja keskuspuisto tarjoavat erinomaisen mahdollisuuden ulkoiluun. Alueen liikenneyhteydet ovat hyvät. Ota yhteyttä ja kysy lisää kohdetta hoitavalta välittäjältä!
Yleiskunto	Hyvä
Kerros / kerroksia rakennuksessa	2/5
Hissi	Kyllä
Näkymä	Länteen sisäpihalle ja itään tielle

Sopii liikuntarajoitteiselle Kyllä

## Pinta-ala ja huone-erittely

Pinta-ala m2	55
Pinta-ala m2 yhteensä	
Pinta-ala tieto perustuu	Yhtiöjärjestykseen
Pinta-ala tarkistusmitattu	Pinta-alaa ei ole tarkistusmitattu ja todellinen pinta-ala voi olla suurempi tai pienempi, kuin ilmoitettu.
Lisätiedot	
Huone-erittely	2 h, keittiö, kylpyhuone, lasitettu parveke

## Varusteet ja materiaalit

Keittiö	Keittiössä jääkaappi-pakastin, astianpesukone, liesituuletin, kaapistot
Sauna	
Kylpyhuoneet	Kaakeloidussa kylpyhuoneessa lattialämmitys, pesukoneliitäntä, suihkukaappi
Erillinen wc	
Kodinhoituhuone	
Oleskelutilat	Valoisa olohuone, johon paistaa ilta-aurinko; olohuoneesta kulku lasitetulle parvekkeelle
Makuuhuoneet	
Varastointi- ja säilytystilat	Huoneistossa kaapistotilaa, lisäksi taloyhtiössä huoneistokohtainen kellarikomero
Parvekkeet	Lasitettu parveke lännen suuntaan
Lattiat	Laminaatti
Lämmitys	Kaukolämmitys
Tulisijat	
Ilmanvaihto	Koneellinen poisto

## Ajoneuvon pysäköinti ja säilytys

Ajoneuvon pysäköinti ja säilytys Taloyhtiöllä pihapaikkoja

## Taloyhtiön tiedot

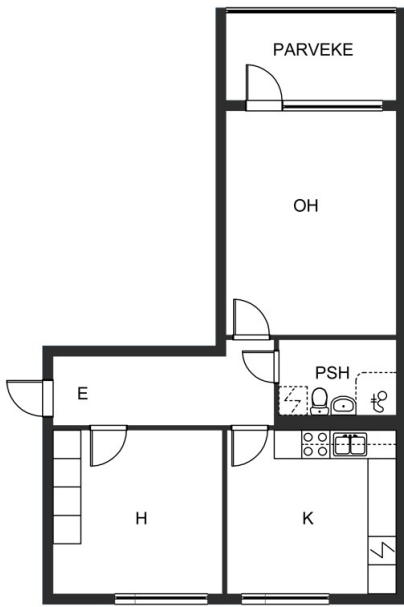
Yhtiön nimi	Asunto Oy Salpa-Sello
Rakennusvuosi	1974
Rakennusmateriaali	Teräsbetoni
Asuntojen lukumäärä	97

## Kustannukset ja maksut

Hoitovastike € kk	251,85
Rahoitusvastike € kk	
Vesi	Vesimaksu sisältyy hoitovastikkeeseen.
Sähkö	Ostaja solmii sähkösopimuksen ja vastaa sopimuksesta kustannuksineen.
Varainsiirtovero	Ostaja maksaa varainsiirtoveron, 2,0 % velattomasta kauppahinnasta kaupantekotilaisuudessa edellyttäen, ettei täytä ensiasunnon ostajan verovapauden edellytyksiä.
Muut kustannukset ja maksut	Mahdollisuus saunavuoroon 6 €/kk

## Hintatiedot, vapautuminen ja esittely

Myyntihinta €	179000,00
Velkaosuus €	
Velaton myyntihinta €	
Neliöhinta noin €	
Vapautuminen	Sopimuksen mukaan
Seuraava esittely	Sovi oma esittely



SUUNTAA-ANTAVA, EI MITTAKAAVASSA

© virtualdesign.fi

© crape.fi

## Yhteystiedot



Päivi Siggberg

050 324 7129  
paivi.siggberg@crape.fi

WWW.CRAPE.FI, INFO@CRAPE.FI

YRJÖNKATU 8-10, 00120 HELSINKI  
PUHELIN (09) 668 710  
FAKSI (09) 228 90 525

MELKONKATU 14, 00210 HELSINKI  
PUHELIN (09) 668 710  
FAKSI (09) 668 720