

Kohdenumero 11543

## Asunto, Askola - Monninkylä, 81.0m<sup>2</sup>

### Niittäjäntie 11 A

Laadukasta asumista viihtyisässä Monninkylässä, jossa kaikki tarpeelliset palvelut ovat olemassa, mutta tunnelma ja elämänrytmi on pienen kylän - turvallista ja rauhallista. Paritalon puolikas, jonka tonttiosuus on mahdollista lunastaa myös omaksi! Rakentaminen alkaa kun ensimmäisestä...

## Kohteen perustiedot, sijainti ja aluetiedot

|                        |   |
|------------------------|---|
| Kohdetyyppi            | Asunto  |
| Talotyyppi             | Paritalo  |
| Kohdenumero            | 11543   |
| Maakunta               | Itä-Uusimaa   |
| Kunta                  | Askola  |
| Kaupungin- / kunnanosa | Monninkylä  |
| Osoite                 | Niittäjäntie 11 A   |
| Postinumero            | 07230   |
| Postitoimipaikka       | Monninkylä  |
| Palvelut               | Askolan terveyskeskus n. 4km, Sale n. 1km, Kulmapuoti n. 1km  |
| Liikenneyhteydet       | Bussipysäkki 900m   |
| Päiväkodit ja koulut   | 1km säteellä kaksi perhepäiväkotia ja yksi päiväkotia, Monninkylän koulu 1,2km, Askolan lukio alle 1km. |

### Erityispiirteitä

### Lisätiedot

Monninkylä (ruots. Månby) on taajama Askolassa Itä-Uudellamaalla kantatie 55:n varressa. Yhdessä Askolan kirkonkylän kanssa se on toinen kunnan päätaajamista. Monninkylässä sijaitsevat Askolan lukio, Itä-Uudenmaan koulutuskuntayhtymän ylläpitämä ammattiopisto (AMISTO) ja Monninkylän alakoulu. Taajamassa kunnan palveluita ovat koulujen lisäksi neuvola, hammaslääkäri ja kirjasto. Muita palveluita ovat mm. kebab-pizzeria, kauppa, parturi-kampaamo, autokoulu ja osuuspankki. Taajamassa sijaitsee myös Suomen ainoa maalaiskunnan ylläpitämä maaumala (25 metrin allas), joka on avoinna kesä-elokuussa. Taajamasta löytyvät myös huoltoasema, autokorjaamo, kaksi leipomoa sekä teollisuusalue useine yrityksineen. Monninkylä on Askolan kylistä tunnetuin sijaintinsa sekä palveluidensa takia. Monninkylässä oli vuoden 2013 lopussa 1 326 asukasta. Lähde: Wikipedia

## Kohdekuvaus, huoneiston kunto ja kerrokset

|             |  |
|-------------|--|
| Kohdekuvaus | Laadukasta asumista viihtyisässä Monninkylässä, jossa kaikki tarpeelliset palvelut ovat olemassa, mutta tunnelma ja elämänrytmi on pienen kylän - turvallista ja rauhallista. Paritalon puolikas, jonka tonttiosuus on mahdollista lunastaa myös omaksi! Rakentaminen alkaa kun ensimmäisestä puolikkaasta on tehty varaus ja ensimmäisen varajaan toiveiden mukaisesti päätetään pihojen koosta ja varustelusta. Varaa tästä oma tulevaisuuden kotisi, jonka materiaalivalintoihin ja jopa talon sijoitteluun tontille pääset vielä tässä vaiheessa vaikuttamaan. Varainsiirtovero maksat vain tonttiosuudesta! Kohde ennakkomarkkinoinnissa. |
|-------------|--|

|                                  |       |
|----------------------------------|-------|
| Yleiskunto                       | Uusi  |
| Kerros / kerroksia rakennuksessa | 1     |
| Hissi                            |       |
| Näkymä                           |       |
| Sopii liikuntarajoitteiselle     | Kyllä |

## Pinta-ala ja huone-erittely

|                          |      |
|--------------------------|------|
| Pinta-ala m <sup>2</sup> | 81.0 |
|--------------------------|------|

|                            |   |
|----------------------------|---|
| Pinta-ala m2 yhteensä      | Ennakkomarkkinointisuunnitelmiin  |
| Pinta-ala tieto perustuu   | Pinta-alaa ei ole tarkistusmitattu ja todellinen pinta-ala voi olla suurempi tai  |
| Pinta-ala tarkistusmitattu | pienempi, kuin ilmoitettu.  |
| Lisätiedot                 | Myös muut Ainoakoti-mallistot mahdollisia, katso lisää mallistoja osoitteesta<br>www.ainoakoti.fi/talomallit/ Rakennuttaja pidättää oikeuden muutoksiin ennakkomarkkinoinnin<br>ajan. |
| Huone-erittely             | 3h, k, s, ak, khh, vh, varasto  |

## Varusteet ja materiaalit

|   |   |
|---|---|
| Keittiö                                   | mittatilaustyönä valinnan mukaan                                  |
| Sauna                                     | on  |
| Kylpyhuoneet                              | laatta lattiassa ja seinissä                                      |
| Erillinen wc                              |   |
| Kodinhoituhuone                           | Lattia laatta, seinät maalattu                                    |
| Oleskelutilat                             | Lattiat laminaattia, seinät maalattu                              |
| Makuuhuoneet                              | 2 makuuhuonetta, lattiat laminaattia ja seinät maalattu.          |
| Varastointi- ja säilytystilat             | Ulkovarasto, vaatehuone   |
| Parvekkeet                                |   |
| Lattiat                                   | Laminaattia, laattaa  |
| Lämmitys                                  | Sähkö, lattialämmitys   |
| Tulisijat                                 | takkamahdollisuus   |
| Ilmanvaihto                               | koneellinen   |
| Lisätietoja varusteista ja materiaaleista | tässä vaiheessa voit vielä itse vaikuttaa kaikkiin materiaaleihin |

## Ajoneuvon pysäköinti ja säilytys

|                                  |           |
|----------------------------------|-----------|
| Ajoneuvon pysäköinti ja säilytys | Autokatos |
|----------------------------------|-----------|

## Kiinteistön ja rakennusten tiedot

|   |               |
|---|---------------|
| Kiinteistön laatu                                   | Tila          |
| Kiinteistötunnus                                    | 18-405-44-7   |
| Maapohjan pinta-ala m2                              | 2653          |
| Maapohjan omistus                                   | Vuokra        |
| Vuokranantaja                                       | Askolan Kunta |
| Vuokra-aika päättyy                                 | -             |
| Vuosivuokra €                                       | 2135,67       |
| Lisätietoja maapohjasta                             | -             |
| Kaava   | Asemakaava    |
| Rakennusoikeus                                      | e=20          |
| Tie   | perille       |
| Kunnallistekniikka / vesijohto ja viemäri           | kunnan        |
| Muut liittymät                                      | sähkö, vesi   |
| Rasitteet   |               |
| Käyttöoikeudet ja käyttörajoitukset                 |               |
| Osuudet yhteisiin alueisiin ja erityisiin etuuksiin |               |
| Kiinnitykset  |               |
| Maaston kuvaus                                      |               |
| Lisätiedot  |               |
| Rakennusten lukumäärä                               | 1             |
| Luvat   | -             |
| Rakennusvuosi                                       | 2017          |
| Rakennusmateriaali                                  | puu           |
| Käyttöönottovuosi                                   | 2017          |
| Kattotyyppi   | Harjakatto    |
| Katemateriaali                                      | Peltikate     |
| Suoritetut korjaukset ja perusparannukset           |               |

Tiedossa olevat korjaukset ja  
perusparannukset

## Kustannukset ja maksut

Hoitovastike € kk

Rahoitusvastike € kk

Vesi

Sähkö

Varainsiirtovero

4%, maksetaan vain tontin osuudesta, joka on n. 30 000€.

Muut kustannukset ja maksut

Tonttivuokra n. 178€/kk

## Hintatiedot, vapautuminen ja esittely

Myyntihinta €

194000

Velkaosuus €

Velaton myyntihinta €

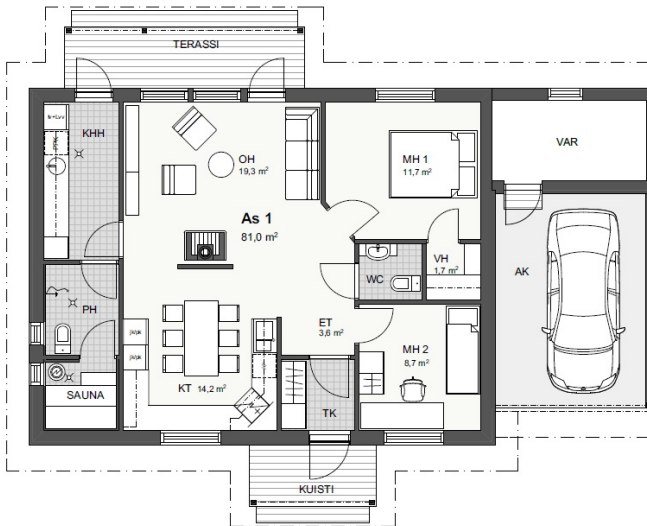
Neliöhinta noin €

Vapautuminen

Sopimuksen mukaan

Seuraava esittely

Ensiesittely: 12.06.2017 klo 18:00 - 18:30



## Yhteystiedot



Pirjo Mäkinen

050 440 1354  
pirjo.makinen@crape.fi

WWW.CRAPE.FI, INFO@CRAPE.FI

YRJÖNKATU 8-10, 00120 HELSINKI  
PUHELIN (09) 668 710  
FAKSI (09) 228 90 525

MELKONKATU 14, 00210 HELSINKI  
PUHELIN (09) 668 710  
FAKSI (09) 668 720