

Kohdenumero 11542

Asunto, Helsinki - Malminkartano, 106.0m²

Parivaljakonkuja 2 H

Hyvällä sijainnilla, aivan kehäradan ja Malminkartanon juna-aseman vieressä, Ralph Erskisen suunnittelemassa terassitaloyhtiössä, rauhallisen, suojaisan ja mitä viehättävimmän pihapiirin laidalla avara ja valoisa perhekoti valmiina uusille omistajille! Yhtiöjärjestyksen mukaan tämä...

Kohteen perustiedot, sijainti ja aluetiedot

Kohdetyyppi	Asunto
Talotyyppi	Rivitalo
Kohdenumero	11542
Maakunta	Uusimaa
Kunta	Helsinki
Kaupungin- / kunnanosa	Malminkartano
Osoite	Parivaljakonkuja 2 H
Postinumero	00410
Postitoimipaikka	Helsinki
Palvelut	Terveysasema ja hammashoitola n. 100m, lähikauppaan n. 400m.
Liikenneyhteydet	Bussipysäkki n. 100m, Malminkartanon juna-asema n. 400m.
Päiväkodit ja koulut	500m säteellä 4 päiväkotia, ala-aste ja Apollon yhteiskoulu sekä -lukio.
Eriyispiirteitä	Ralph Erskisen suunnittelema terassitaloyhtiö
Lisätiedot	Malminkartano (ruots. Malmgård) on Kaarelan kaupunginosan ja peruspiirin osa-alue Helsingissä. Siellä asuu 8 495 asukasta ja työpaikkoja se tarjoaa 1 489 henkilölle. Malminkarta no sijaitsee Helsingin luoteisnurkassa. Aluetta rajoittavat Vihdintien itäpuolella sijaitseva teollisuusalue lännessä, Mätäjoki etelässä sekä Vantaan raja pohjoisessa. Itäpuolella sijaitsee vanhaa kartanoa ympäröivä Kaarelanpuisto. Alueen talokanta on pääosin matalaa, kerrostaloja sekä rivitaloja. Lähde Wikipedia

Kohdekuvaus, huoneiston kunto ja kerrokset

Kohdekuvaus	Hyvällä sijainnilla, aivan kehäradan ja Malminkartanon juna-aseman vieressä, Ralph Erskisen suunnittelemassa terassitaloyhtiössä, rauhallisen, suojaisan ja mitä viehättävimmän pihapiirin laidalla avara ja valoisa perhekoti valmiina uusille omistajille! Yhtiöjärjestyksen mukaan tämä on 3 makuuhuoneen koti, mutta tällä hetkellä alakerran makuuhuoneen seinä on purettu ja olohuoneesta on näin tehty kaunis ja tilava ajanviettopaikka, joka jatkuu omalle suojaisalle takapihalle, jossa myös pieni pihavarasto. Alakerran makuuhuone on helposti yhden seinän tai liukuoven rakentamisella palautettavissa käyttöön ja toki jos vielä lisää tilaa tarvitaan, myös yläkerran porrasaulan saa näppärästi sisustettua lisähuoneeksi. Näitä isoja, kauniita perhekoteja on harvoin tarjolla tästä pidetystä taloyhtiöstä ja ne usein menevätkin aivan hujauksessa, tartu siis rohkeasti puhelimeen ja varaa juuri Sinulle sopiva esittelyaika tullaksesi ihastumaan tähän kotiin!
Yleiskunto	Tyydyttävä
Kerros / kerroksia rakennuksessa	1-2/2
Hissi	
Näkymä	
Sopii liikuntarajoitteiselle	

Pinta-ala ja huone-erittely

Pinta-ala m2	106.0
--------------	-------

Pinta-ala m2 yhteensä	Isännöitsijäntodistukseen
Pinta-ala tieto perustuu	Pinta-alaa ei ole tarkistusmitattu ja todellinen pinta-ala voi olla suurempi tai
Pinta-ala tarkistusmitattu	pienempi, kuin ilmoitettu.
Lisätiedot	Yhtiöjärjestyksen mukaan tämä on 3 makuuhuoneen koti, mutta tällä hetkellä alakerran makuuhuoneen seinä on purettu ja olohuoneesta on näin tehty kaunis ja tilava ajanviettopaikka. Alakerran makuuhuone on helposti yhden seinän tai liukuoven rakentamisella palautettavissa käyttöön.
Huone-erittely	3-4h, k, s, terassi ja piha

Varusteet ja materiaalit

Keittiö	-97 uusittu Puustellin keittiö. Jääkaappi ja jääkaappipakastin, liesi ja apk, sekä liesikupu. Lattiat laattaa ja parkettia, seinät maalattu.
Sauna	Panelointi, sähkökiuas vaihdettu 2010.
Kylpyhuoneet	2000-luvulla yhtiön toimesta uusitut laattalattiat, muutoin alkuperäiset, hyväkuntoisety laatat, suihkukaappi, peilikaappi, allas, allaskaappi, wc-istuin, käsisuihku.
Erillinen wc	Peilikaappi, kiviallas, wc-istuin, pesukoneliitäntä. Remontoitu -90 luvun loppupuolella.
Kodinhoituhuone	
Oleskelutilat	Lattiat parkettia, seinät maalattu / tapetoitu.
Makuuhuoneet	Yläkerrassa 2 tilavaa makuuhuonetta.
Varastointi- ja säilytystilat	Vaatehuone, sekä pihavarasto.
Parvekkeet	Terassiparveke, jossa kiinteät istutuslaatikot
Lattiat	Parkettilattiat alhaalla, laminaattia ylhäällä
Lämmitys	kaukolämpö
Tulisijat	
Ilmanvaihto	

Ajoneuvon pysäköinti ja säilytys

Ajoneuvon pysäköinti ja säilytys	Autopaikka 8€ / kk, autokatos 18€ / kk.
----------------------------------	---

Taloyhtiön tiedot

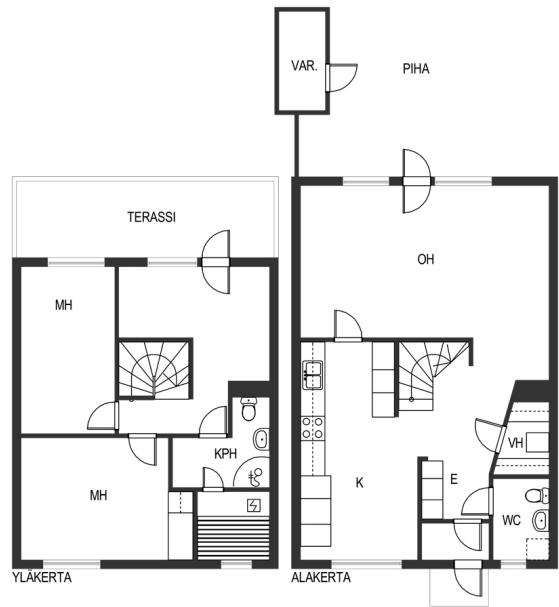
Yhtiön nimi	Asunto Oy Tinakartano
Rakennusvuosi	1987
Rakennusmateriaali	betonielementti
Asuntojen lukumäärä	31

Kustannukset ja maksut

Hoitovastike € kk	466,40
Rahoitusvastike € kk	140,98
Vesi	15€ / kk / hlö
Sähkö	
Varainsiirtovero	2%
Muut vastikkeet	Laajakaistavastike 5,60€ / kk, autopaikka 8€ / kk, autokatos 18€ / kk

Hintatiedot, vapautuminen ja esittely

Myyntihinta €	259340,23
Velkaosuus €	9659,77
Velaton myyntihinta €	269000,00
Neliöhinta noin €	2537.74
Vapautuminen	Sopimuksen mukaan
Seuraava esittely	20.06.2017 klo 18:00 - 18:30



Pohjakuva suuntaa antava, ei mittakaavassa
© virtualdesign.fi
© crape.fi

Yhteystiedot



Ina Laine

050 535 9843
ina.laine@crape.fi

WWW.CRAPE.FI, INFO@CRAPE.FI

YRJÖNKATU 8-10, 00120 HELSINKI
PUHELIN (09) 668 710
FAKSI (09) 228 90 525

MELKONKATU 14, 00210 HELSINKI
PUHELIN (09) 668 710
FAKSI (09) 668 720